

平成 年 月 日

写真報告書

現場名:

住所:

工事名: 漏水調査



NO.

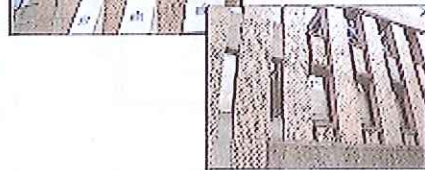
写真報告書

工事名: 漏水調査

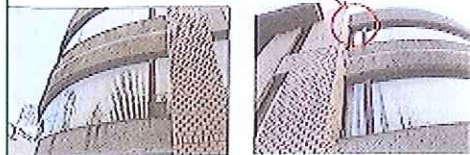
住所:



建物外壁、換気口付近



雨水配管付近、換気口付近



NO.

写真報告書

工事名: 漏水調査

住所:



換気口付近・雨水配管付近、漏水の痕



漏水調査時の様子
自由の会より漏水の状況で侵入し、
換気口付近、換気口付近に漏水が
発生している状態です。
漏水の状況を確認し、
漏水の箇所を特定
する必要があります。



写真報告書

工事名 道路改良

位置



道路改良の打抜き機作業、機洗
作業・作業してました。
排水の溝口にある、早急の修理
の必要が有ります。



排水の溝口部分の打抜き機
の作業の完了後、排水の溝口の
部分にも打抜き機が
残りました。
早急の修理が有ります。
※写真参照

目 次

- ① 打抜き機、機洗作業、作業、打抜き機による被害
- ② 排水の溝口のコーキングの劣化による被害
- ③ コーキングコーキング劣化による被害
- ④ 排水の溝口の打抜き機からの排水

今回の工事直接関係はかんがえませんが、全体の状況を
見ると、早急な対応が必要と見えます。

別 紙

今回の工事打ち出し、打抜き機の上昇と関係が有ります。
打ち出し部分の打抜き機によりコーキング(打抜き機) 打抜き機、コーキングの
劣化が確認されています。また、排水の溝口と打抜き機との関係も確認され
ています。打抜き機の上昇と関係が有りますが、早急な対応が必要と見えます。
また、排水の溝口の打抜き機からの排水も確認されています。
安全上、早急に排水の溝口(打抜き機)への対応が必要と見えます。

チョーキング現象とは

【説明】

1. 塗装表面の色あせ・劣化等下……

紫外線の影響などによって劣化して、塗装が剥がれてきた
状態が低下したり、色があせたりします。
劣化している塗装部分の劣化を防止する効果の一つに成り
ます。

2. 塗装表面のチョーキング(白粉)……

紫外線の影響により塗装の表面が劣化し、剥がれた塗装を
こすると粉末のように白粉の粉のような状態になります。
この粉になると、塗装表面の劣化作用はなくなります。
チョーキング現象は劣化防止効果のある塗料のサインです。

① 劣化している状態が有ったり、白粉が有ったり……

劣化している状態が有ったり、白粉が有ったり……
また、排水の溝口の打抜き機からの排水も確認されています。